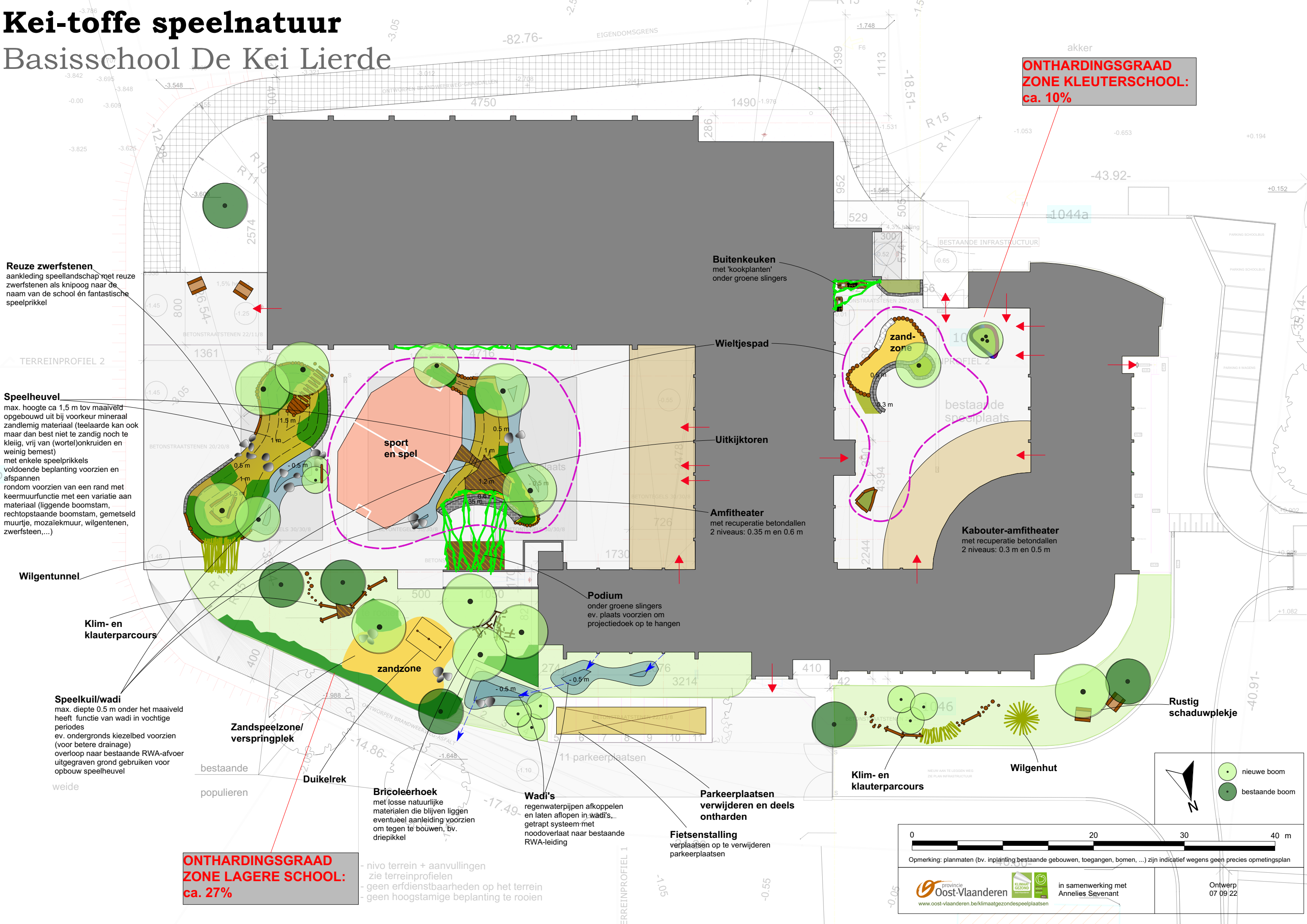


# Kei-toffe speelnatuur

## Basisschool De Kei Lierde



**Reuze zwerfstenen**  
aankleding speellandschap met reuze zwerfstenen als knipoog naar de naam van de school én fantastische speelprinkel

**Speelheuvel**  
max. hoogte ca 1,5 m tov maaiveld opgebouwd uit bij voorkeur mineraal zandemig materiaal (teelaarde kan ook maar dan best niet te zandig noch te kleilig, vrij van (wortel)onkruiden en weinig bemest) met enkele speelprinkels voldoende beplanting voorzien en afspannen rondom voorzien van een rand met keermuurfunctie met een variatie aan materiaal (liggende boomstam, rechtopstaande boomstam, gemetseld muurtje, mozaïekmuur, wilgentenen, zwerfsteen,...)

**Wilgentunnel**  
**Klim- en klauterparcours**

**Speelkuil/wadi**  
max. diepte 0,5 m onder het maaiveld heeft functie van wadi in vochtige periodes ev. ondergronds kiezelbed voorzien (voor betere drainage) overloop naar bestaande RWA-afvoer uitgegraven grond gebruiken voor opbouw speelheuvel

**ONTHARDINGSGRAAD ZONE LAGERE SCHOOL: ca. 27%**

- nivo terrein + aanvullingen zie terreinprofielen
- geen erfdiensbaarheden op het terrein
- geen hoogstamige beplanting te rooien

**ONTHARDINGSGRAAD ZONE KLEUTERSCHOOL: ca. 10%**

**Buitenkeuken** met 'kookplanten' onder groene slingers

**Wieltjespad**

**Uitkijktoren**

**Amfiteater** met recuperatie betondallen 2 niveaus: 0,35 m en 0,6 m

**Podium** onder groene slingers ev. plaats voorzien om projectiedoek op te hangen

**Kabouter-amfiteater** met recuperatie betondallen 2 niveaus: 0,3 m en 0,5 m

**Zandspeelzone/verspringplek**

**Bricoleerhoek** met losse natuurlijke materialen die blijven liggen eventueel aanleiding voorzien om tegen te bouwen, bv. driepikkel

**Wadi's** regenwaterpijpen afkoppelen en laten aflopen in wadi's, getrap systeem met noodoverlaat naar bestaande RWA-leiding

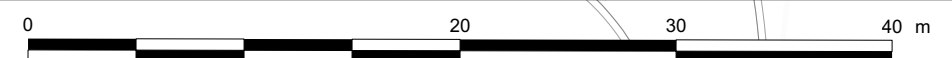
**Parkeerplaatsen verwijderen en deels ontharden**

**Fietsenstalling** verplaatsen op te verwijderen parkeerplaatsen

**Klim- en klauterparcours**

**Wilgenhut**

**Rustig schaduwplekje**



Opmerking: planmaten (bv. inplanting bestaande gebouwen, toegangen, bomen, ...) zijn indicatief wegens geen precies opmetingsplan